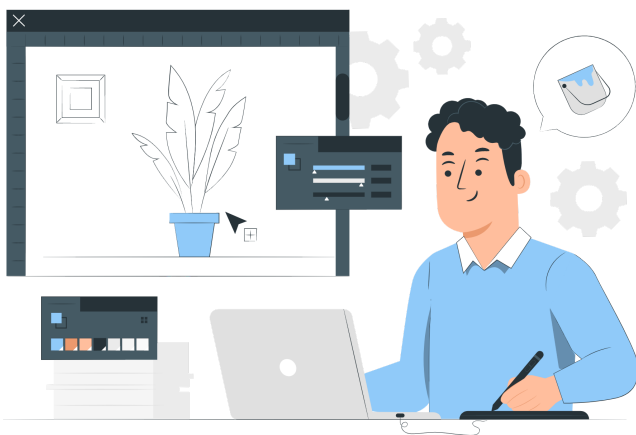




LaTeX



Del 12 al 16 de julio



9:00 am - 12:00 pm

REQUISITOS

- Computadora con acceso a internet

CONSTANCIA

Se otorgará a todos aquellos que cumplan con el 80% de asistencia y calificación mayor o igual a 8.



TEMARIO

1. INTRODUCCIÓN

- a. ¿Qué es LaTeX?
- b. Editores de LaTeX

2. FORMATO BÁSICO DE UN DOCUMENTO

- a. Formato de texto
- b. Listas
- c. Caracteres especiales
- d. Saltos de línea y página
- e. Títulos, capítulos y secciones
- f. Imágenes

3. FUNDAMENTOS PARA MATEMÁTICAS Y CIENCIA

- a. Ecuaciones y símbolos matemáticos
- b. Matrices
- c. Algoritmos y pseudocódigo

4. TABLAS Y GRÁFICAS

5. REFERENCIAS Y CITAS

- a. Referencias cruzadas
- b. Referencias bibliográficas
- c. Notas a pie de página



TEMARIO

6. PAQUETES Y PLANTILLAS

7. FORMATO AVANZADO

- a. Configuración de página
- b. Sistemas de escritura
- c. Fuentes
- d. Espaciado
- e. Cajas y reglas

8. CREACIÓN DE FIGURAS

9. CREACIÓN DE PRESENTACIONES